



MAISONS DE VACANCES

2024

2 PERSONNES

GÎTES BÉRENGÈRE - LE STUDIO



GPS : N 43°54'11" - E 3°10'42"

39 rue du Quai - 12540 CORNUIS
Tél. 06 10 45 52 86 (contact SMS de préférence)

€	Toute saison
Nuit	35



OUVERTURE : TOUTE L'ANNÉE



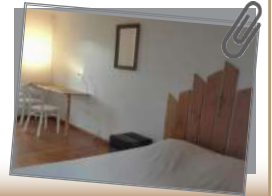
GÎTES BÉRENGÈRE - LE DUPLEX



GPS : N 43°54'11" - E 3°10'42"

39 rue du Quai - 12540 CORNUIS
Tél. 06 10 45 52 86 (contact SMS de préférence)

€	Toute saison
Nuit	48



OUVERTURE : TOUTE L'ANNÉE



CHRISTIAN RAVIER



GPS : N 43°54'42" - E 3°18'51"

Rue Droite - 12230 LA COUVERTOIRADE
Tél. 04 67 96 78 72 - 06 95 24 44 96
E-mail: ravier.christine@bbox.fr

€	HS	MS
Sem	400	300
WE	/	/

OUVERTURE : DU 01/06 AU 30/09



GÎTE LA GARENNE



GPS : N 43°54'46" - E 3°18'52"

Géraldine WHITECOMBE-POWER
Le Barry - 12230 LA COUVERTOIRADE
Tél. 06 24 69 45 91
Mail : gerry@olives-en-provence.com

€	HS	MS	BS
Sem	350	/	
Nuit	55	45	

OUVERTURE : DU 15/01 AU 31/12

*Minimum 3 nuits - Draps non fournis



2 PERSONNES

MYRIAM ROMIGUIER

26 avenue de la Sorgues
St-Maurice de Sorgues - 12540 FONDAMENTE
Tél. 06 43 22 70 74
E-mail: m.romiguier@orange.fr

OUVERTURE : DU 04/05 AU 26/10



GPS : N 43°51'57" - E 3°4'32"

€	HS	MS	BS
Sem	420	385	350
Nuit	60	55	50



FRANCIS BARASCUD

9 place des Cloîtres - 12230 NANT
Tél. 06 80 18 00 27

OUVERTURE : DU 01/0 AU 31/08



GPS : N 44°1'16" - E 3°18'4"

€	HS
Sem	250



SYLVIE BEC

15 route de la Mouline - 12230 NANT
Tél. 06 89 05 65 01
E-mail: sylvie_bec@orange.fr

OUVERTURE : DU 01/06 AU 31/10



GPS : N 44°1'18" - E 3°18'7"

€	HS
Sem	230/250
WE	/



LE PETIT NID DE NANT

Rue des Pénitents - 12230 NANT
Réservation «Les Clés du Larzac»
Tél. 06 77 68 29 06
Internet : www.lesclesdularzac.fr

OUVERTURE : DU 01/04 AU 31/12



GPS : N 44°1'17" - E 3°18'9"

€	TMS	HS	MS	BS
Sem	400/440	380/420	360/400	330/370
Nuit	/	57	54	50



LA JOLIE DOURBIE

Rue des Pénitents - 12230 NANT
Réservation «Les Clés du Larzac»
Tél. 06 77 68 29 06
Internet : www.lesclesdularzac.fr

OUVERTURE : TOUTE L'ANNÉE



GPS : N 44°1'17" - E 3°18'9"

€	HS	MS	BS
Nuit	75	75	75



05 65 62 23 64



infos@tourisme-larzac.com

2 PERSONNES

GITE LE TÉLÉGRAPHE - MON APPARTEMENT DE ST-JEAN ★★



GPS : N 44°1'28" - E 3°21'35"

2 route de Trèves - 12230 ST-JEAN DU BRUEL

Internet: www.monappartementdesaintjean.com

OUVERTURE : TOUTE L'ANNÉE



€	HS	MS	BS
Nuit		55	



LE GITE ATYPIQUE



GPS : N 44°1'15" - E 3°21'3"

D999, route de Nant - 12230 ST-JEAN DU BRUEL

Tél. 06 63 23 52 64

E-mail: lga.sjdb@gmail.com

OUVERTURE : TOUTE L'ANNÉE



€	HS	MS	BS
Nuit		165/170	



LA DOURBIE



GPS : N 44°1'24" - E 3°21'44"

Le Bourg - 12230 ST-JEAN DU BRUEL

Réservation «Les Clés du Larzac»

Tél. 06 77 68 29 06

Internet : www.lesclesdularzac.fr

OUVERTURE : DU 25/06 AU 05/11



€	HS	MS
Sem	400/ 450	350/ 400



MAISON DE GRANGE NEUVE



GPS : N 44°1'21" - E 3°21'41"

Roland CAMBOULIVES

Le Viala - 12230 ST-JEAN DU BRUEL

Tél. 09 66 98 99 94 - 06 88 06 44 18

Internet : grange-neuve.blogspot.com/p/visite.html

OUVERTURE : DU 06/04 AU 30/10



€	HS	MS
Nuit	80	70



LA PETITE CACHOTIÈRE ★★ - Les Cazalèdes - 12490 LA BASTIDE-PRADINES - Tél. 06 84 55 00 99

STUDIO COEUR DE VILLAGE - 1 impasse de l'église - 12230 ST-JEAN DU BRUEL - Tél. 06 65 62 93 41

L'OUSTALOU - St-Jean d'Alcas - 12230 ST-JEAN ST-PAUL - Tél. 05 65 99 12 81

LA SALLE DES GARDES - 6 rue de la Maurine - 12230 STE-EULALIE DE CERNON - Tél. 08 24 00 13 65



Place du Claux - 12230 NANT



www.visit-larzac.com

3 PERSONNES

GITE AU COEUR DU LARZAC

Josette **POUJOL** - Mas de Rouquette
12230 L'HOSPITALET-DU-LARZAC
Tél. 05 65 69 28 05 - 06 44 71 65 99

OUVERTURE : DU 01/04 AU 01/11



1 3

GPS : N 43°58'23" - E 3°11'48"



€	HS	MS	BS
Sem	450	400	

* chauffage compris



BERNARD RANDON

Route de l'Estrade, La Mouline - 12230 NANT
Tél. 05 65 62 28 58 - 06 47 52 37 81
E-mail: bernard.randon@orange.fr

OUVERTURE : DU 01/04 AU 12/11



1 3

GPS : N 44°0'56" - E 3°18'13"

€	THS	HS	MS	BS
Sem	265	265	250	245
Nuit	/	/	60	

*Tarif: chauffage en sus



ROGER DELMAS

Rue de l'Abbaye - 12230 NANT
Tél. 04 67 50 39 97 - 06 68 70 27 78
E-mail: therese1947@hotmail.fr

OUVERTURE : DU 01/06 AU 01/11



1 3

GPS : N 44°1'17" - E 3°18'6"

€	HS	MS	BS
Sem	250	240	235
WE	/	120	
Nuit	/	60	



GÎTE DOURBIE **

Isabelle **CAMPS**
Seingleys - La Fabarède - 12230 ST-JEAN DU BRUEL
Tél. 06 17 87 21 20
Internet: www.gite-aveyron-fabarede.com

OUVERTURE : TOUTE L'ANNÉE



2 3/5

GPS : N 44°1'36" - E 3°21'5"

€	HS	MS	BS
Sem	390/490		
WE	220/240		
Nuit*	70	60	

Hors prestation supplémentaires

* hors week-end



LE PETIT PAILLER

Florence **BONNET**
Le Rouquet - 12230 STE-EULALIE DE CERNON
Tél. 06 09 51 48 25
E-mail: lepetitpailleur12@gmail.com

OUVERTURE : DU 01/02 AU 31/12



1 3

GPS : N 43°58'52" - E 3°8'11"



€	HS	MS	BS
Nuit	31/38		

*Tarif: chauffage et ménage en sus. Mini 3 nuits.



4 PERSONNES

LA CH'TITE CARDABELLE

 1  4

GPS : N 43°54'7" - E 3°10'46"

Francine HARFAUX
80 rue Basse - 12540 CORNUS
Tél. 06 89 20 11 37
Internet : www.gitelachtitecardabelle.com

OUVERTURE : TOUTE L'ANNÉE



€	HS	MS	BS
Nuit		55	

* Tarif : ménage en sus.



ANCIENNE BERGERIE DU VIALA

 1  4

GPS : N 43°54'39" - E 3°10'42"

Jean BOURGEOIS
Le Viala - 12540 CORNUS
Tél. 05 65 49 15 30 - 06 67 68 86 70
Mail : bourgeoisjean@gmail.com

OUVERTURE : DU 01/04 AU 30/11



€	HS	MS	BS
Nuit		96	

* Tarif : ménage en sus. Draps et serviettes inclus



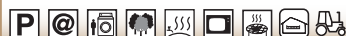
LA CARDABELLE **

 2  4

GPS : N 43°50'47" - E 3°13'53"

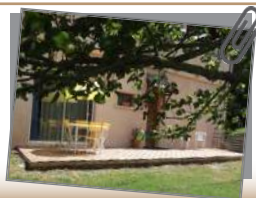
Anne-Sophie BESSIERE
Tapiès - 12540 CORNUS
Tél. 06 45 44 13 58
Internet: gites-herault-aveyron.com

OUVERTURE : DU 01/05 AU 31/10



€	HS	MS	BS
Nuit		72	

* 3 nuits minimum



GÎTE LE FOURNIL

 2  4

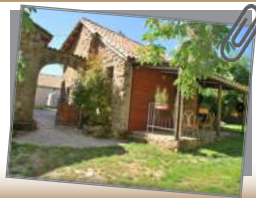
GPS : N 43°51'58" - E 3°4'2"

Elea LETRADO - Camping La Mouline
St-Maurice de Sorgues - 12540 FONDAMENTE
Tél. 04 67 23 46 05 - 06 74 69 46 06
Internet: www.camping-la-mouline.com

OUVERTURE : DU 15/03 AU 30/09



€	HS	MS	BS
Sem	700	/	/
Nuit	/	80	80



CHALET ROUGE *

 2  4

GPS : N 43°49'18" - E 3°8'31"

Aki et Marteen VAN NECK
Mas d'Arbousse - 12540 FONDAMENTE
Tél. 04 67 23 46 05 - 06 74 69 46 06
Internet: masdarbousse.fr

OUVERTURE : DU 30/03 AU 03/11



€	HS	MS
Sem	630	350



4 PERSONNES

CHALET VERT *



GPS : N 43°49'19" - E 3°8'32"

Aki et Marteen VAN NECK
Mas d'Arbousse - 12540 FONDAMENTE
Tél. 04 67 23 46 05 - 06 74 69 46 06
Internet: masdarbousse.fr

€	HS	MS
Sem	630	350



OUVERTURE : DU 30/03 AU 03/11



LA VOIE ROMAINE - LE CHARDON BLEU



GPS : N 43°58'20" - E 3°11'32"

Patrick COMMANDRÉ
6, rue Basse - 12230 L'HOSPITALET-DU-LARZAC
Tél. 06 75 57 62 36
Internet: www.gite-aveyron-larzac.com



€	THS	MS	BS
Sem	570	430	/

*Tarif: chauffage en sus



OUVERTURE : DU 01/06 AU 29/09



LA VOIE ROMAINE - LA CARDABELLE



GPS : N 43°58'21" - E 3°11'31"

Patrick COMMANDRÉ
6, rue Basse - 12230 L'HOSPITALET-DU-LARZAC
Tél. 06 75 57 62 36
Internet: www.gite-aveyron-larzac.com



€	THS	MS	BS
Sem	570	430	/

*Tarif: chauffage en sus



OUVERTURE : DU 01/06 AU 29/09



PASCAL ET PATRICIA LANGLAIS



GPS : N 43°58'21" - E 3°11'42"

13, rue du Barry
12230 L'HOSPITALET-DU-LARZAC
Tél. 07 63 02 16 64
Email : pplanglais@gmail.com

€	THS	MS	BS
Sem	490	330	330

*Tarif: chauffage en sus



OUVERTURE : DU 15/05 AU 31/10



05 65 62 23 64



infos@tourisme-larzac.com

4 PERSONNES

LA MAISON DE ROSA ★★★



GPS : N 44°0'5" - E 3°2'50"

Jacques RIGAL
Rue Emma Calvé - 12490 LA BASTIDE-PRADINES
 Tél. 05 65 59 01 59
 Internet: gite-larzac.info

OUVERTURE : DU 04/03 AU 31/12



€	THS	HS	MS	BS
Sem	670	520	490	410



MISS CARDABELLE



GPS : N 44°0'9" - E 3°2'50"

12490 LA BASTIDE-PRADINES
Réservation «Les Clés du Larzac»
 Tél. 06 77 68 29 06
 Internet : www.lesclesdularzac.fr

OUVERTURE : DU 01/04 AU 31/10



€	THS	HS	MS	BS
Sem	400/ 440	380/ 420	360/ 400	330/ 370
Nuit	/	57	54	50



LOU PRADOU



GPS : N 44°0'9" - E 3°2'50"

Geneviève CROS
Le Puech - 12490 LA BASTIDE-PRADINES
 Tél. 05 65 58 79 50 - 06 82 08 18 45
 E-mail: francoisdelabastide@gmail.com

OUVERTURE : TOUTE L'ANNÉE



€	THS	HS	MS	BS
Sem	560	510	460	410
Mini sem	/	/	260	



LE GITE D'ALBERTINE



GPS : N 44°0'32" - E 3°9'35"

Valérie LACOMBE
152, rue côte Bossue - 12230 LA CAVALERIE
 Tél. 06 07 77 87 86
 Internet: www.gite12.com

OUVERTURE : DU 15/04 AU 31/10



€	HS	MS
Sem	450	450
WE	/	200



4 PERSONNES

CHEZ FANCHON - GÎTE LE LARZAC ★★

Joseph MINICI

La Blaquèrie - 12230 LA COUVERTOIRADE

Tél. 05 65 61 20 55 - 06 27 02 58 94

Internet: gites-millau-larzac.com

OUVERTURE : TOUTE L'ANNÉE



GPS : N 43°56'57" - E 3°16'6"

€	HS	MS	BS
Sem	520	420	420
WE	/	250	250

*Tarif: chauffage en sus



CHEZ FANCHON - GÎTE LE VIADUC ★★★

Joseph MINICI

La Blaquèrie - 12230 LA COUVERTOIRADE

Tél. 05 65 61 20 55 - 06 27 02 58 94

Internet: gites-millau-larzac.com

OUVERTURE : TOUTE L'ANNÉE



GPS : N 43°56'59" - E 3°16'2"

€	HS	MS	BS
Sem	520	420	420
WE	/	250	250

*Tarif: chauffage en sus



«RENAISSANCE» CHÂTEAU DE LATOUR

Association des Amis du Château

Latour-sur-Sorgues - 12540 MARNHAGUES-ET-LATOIR

Tél. 05 65 99 33 78 - 07 70 06 03 11

Internet: www.gites-de-latour.com

OUVERTURE : TOUTE L'ANNÉE



GPS : N 43°52'21" - E 3°1'49"

€	HS	MS	BS
Sem	613/712		
WE	/	213/241	
Nuit	/	133/148	

*Tarif: draps compris



«RIVIÈRE» CHÂTEAU DE LATOUR

Association des Amis du Château

Latour-sur-Sorgues - 12540 MARNHAGUES-ET-LATOIR

Tél. 05 65 99 33 78 - 07 70 06 03 11

Internet: www.gites-de-latour.com

OUVERTURE : TOUTE L'ANNÉE



GPS : N 43°52'21" - E 3°1'49"

€	HS	MS	BS
Sem	642/747		
WE	/	222/252	
Nuit	/	138/153	

*Tarif: draps compris



05 65 62 23 64



infos@tourisme-larzac.com

4 PERSONNES

LE DURZON N°2



GPS : N 44°1'16" - E 3°17'34"

Thierry MAILLEFERT

4, lotissement St-Martin - 12230 NANT

Tél. 06 50 27 88 11

Internet : gitemaillefert.free.fr

OUVERTURE : TOUTE L'ANNÉE



€	HS	MS	BS
Sem	650	500	



FRANÇOIS FRONZES



GPS : N 44°1'18" - E 3°18'7"

Rue Droite

12230 NANT

Tél. 05 65 62 74 68 - 06 40 25 52 50

E-mail : francois.fronzes@gmail.com

OUVERTURE : DU 01/02 AU 30/11



€	HS	MS	BS
Sem	400	350	350
WE	/	130	130



LA ROUQUETTE



GPS : N 44°1'18" - E 3°18'7"

Xavier PAIN

17 rue de la Rouquette - 12230 NANT

Tél. 06 79 12 78 34

E-mail : xavier.pain@orange.fr

OUVERTURE : TOUTE L'ANNÉE



€	HS	MS	BS
Sem	440	400	
Nuit	70*	65*	

*Tarif: 3 nuits mini



LA DOUCETTE



GPS : N 44°1'31" - E 3°14'29"

Françoise LION

Les Liquisses Hautes - 12230 NANT

Tél. 06 46 68 12 71

E-mail : fmpjulian@gmail.com

OUVERTURE : DU 27/04 AU 01/11



€	HS	MS
Sem	550	500
WE	/	160
Nuit	/	80



4 PERSONNES

LAURENCE DE BOISSIEU



GPS: N 44°1'27" - E 3°14'27"

Les Liquisses Hautes - 12230 NANT

Tél. 06 88 75 55 78

E-mail: laurence2b@neuf.fr

OUVERTURE : DU 01/04 AU 31/10



€	HS	MS
Sem	400	375
WE	110	110



GÎTE À LA FERME DE L'AUBIGUIER



GPS: N 44°3'24" - E 3°16'30"

Claudie et Yves PERES

Ferme de l'Aubiguier - 12230 NANT

Tél. 05 65 69 90 96 - 06 77 33 08 26

Internet : www.fermedelaubiguier.fr

OUVERTURE : TOUTE L'ANNÉE



€	Toutes saisons
Sem	440
Mini Sem	235
WE	180

*Tarif: chauffage en sus



LA CARDABELLE ★★★



GPS: N 44°2'43" - E 3°18'8"

Camping Le Val de Cantobre

Domaine de Vellas 12230 NANT

Tél. 09 70 73 10 38

E-mail : valdecantobre@rcn.fr

OUVERTURE : TOUTE L'ANNÉE



€	THS	HS	MS	BS
Sem	1463 / 2450			-
Nuit		125 / 170	105 / 134	105



LOU CLAPAS



GPS: N 44°3'26" - E 3°18'18"

Yves BONNEFOUS

Cantobre - 12230 NANT

Tél. 05 61 08 54 63 - 06 44 30 38 16

Internet: www.cantobre-aveyron.com

OUVERTURE : TOUTE L'ANNÉE



€	HS	MS	BS
Sem	593	452	373
2 nuits	/	179	179
Nuit sup	85	55	39

*Tarif: draps compris



05 65 62 23 64



infos@tourisme-larzac.com

4 PERSONNES

«L'EGYPTIEN» CASTEL DE CANTOBRE



GPS: N 44°3'27" - E 3°18'17"

Lionel et Peggy HAINES

Cantobre, Rue de l'Eglise - 12230 NANT

Tél. 05 65 62 85 70 - 06 02 38 32 58

Internet: www.casteldecantobre.fr

OUVERTURE : TOUTE L'ANNÉE



€	HS	MS	BS
Sem	992	596	596
WE	/	289/349	



LA SOURCE DE LABEL



GPS: N 43°55'41" - E 3°0'21"

Marie-Hélène BERNAT

20 rue du Puech de l'église - 12250 ST-PAUL DES FONTS

Tél. 06 72 66 18 61

E-mail: mariehelene.bernat@laposte.net

OUVERTURE : DU 01/03 AU 31/12



€	HS	MS	BS
Nuit	70/80		



LA MAISON DE GRAND-MÈRE ANGÈLE



GPS: N 44°1'21" - E 3°21'41"

Marylise GEROT

36 Grand'rue - 12230 ST-JEAN DU BRUEL

Tél. 06 47 18 23 70

E-mail: mgerot@gmail.com

OUVERTURE : DU 01/04 AU 31/10



€	HS	MS	BS
Sem	550	500	/
Nuit	105*	95*	/

*Tarif: 3 nuits mini en HS et 2 nuits mini en MS



MAISON DES BICHES



GPS: N 43°55'42" - E 3°3'52"

Ugo MATHIEU

401 ch. de l'Aubarède - 12250 ST-PAUL DES FONTS

Tél. 06 32 20 67 04

E-mail: ugo.vdl@gmail.com

OUVERTURE : TOUTE L'ANNÉE



€	HS	MS	BS
Sem	660	/	/
Nuit	105		



4 PERSONNES

LA MAISON D'ANGÈLE



GPS : N 43°58'55" - E 3°8'1"

Thierry CADENET

3, rue Marin Vernières - 12230 STE-EULALIE DE CERNON

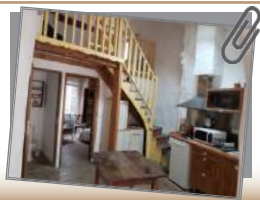
Tél. 06 85 53 11 98

E-mail: thierry.cadenet@gmail.com

OUVERTURE : TOUTE L'ANNÉE



€	HS	MS	BS
Nuit	70/ 110		40/70



LES OPHRYS



GPS : N 43°58'52" - E 3°8'11"

Henri et Monique VINAS

19 ch. des Clauzes - 12230 STE-EULALIE DE CERNON

Tél. 06 89 08 76 86

E-mail: vinasmonique@gmail.com

OUVERTURE : DU 29/03 AU 03/11



€	HS	MS
Nuit	100	83

*Tarif: 2 nuits mini en MS et 4 nuits en HS



LE NOYER



GPS : N 43°57'28" - E 3°3'16"

Bernadette et Lucien MOULIÈRES

105 chemin du Mus - 12250 VIALA DU PAS DE JAUX

Tél. 05 65 60 86 75 - 06 85 10 59 17

E-mail : lucien.moulieres@wanadoo.fr

OUVERTURE : TOUTE L'ANNÉE



€	HS	MS	BS
Sem	510/ 520	400/ 410	280/ 300
WE	/	200	200



GITE DU CHÂTEAU - Rue du Quai - 12540 CORNUS - Tél. 06 11 56 66 24

ALAIN GIRARD - 45 rue Basse - 12540 CORNUS - Tél. 07 77 05 91 01

L'ÉCHAPÉE BELLE - 2ème étage, 323 avenue du Général de Gaulle - 12540 LA CAVALERIE - Tél. 06 89 94 73 66

ANTONIO RODRIGUEZ - 11 route de la Mouline - 12230 NANT - Tél. 06 30 42 23 09

GITE DE BRANTE - 5 chemin de Brante - 12230 ST-JEAN DU BRUEL - Tél. 06 84 05 72 05

APPARTEMENT COQUET - 1 impasse de l'église - 12230 ST-JEAN DU BRUEL - Tél. 06 65 62 93 41

DUPLEX COEUR DE VILLAGE - 1 impasse de l'église - 12230 ST-JEAN DU BRUEL - Tél. 06 65 62 93 41

MAISON DANS LES REMPARTS - 2 rue Maria Grimal - 12230 STE-EULALIE DE CERNON - Tél. 06 84 55 00 99



05 65 62 23 64



infos@tourisme-larzac.com

5 PERSONNES

LA CLÉDETTE



GPS : N 44°0'32" - E 3°9'35"

15 rue du Pourtalou 12230 LA CAVALERIE
Tél. 05 65 75 55 66 (centrale de réservation)
Internet: www.gites-de-france-aveyron.com



€	HS	MS	BS
Nuit	101.45*	85.93*	/

*Tarif à partir de

OUVERTURE : DU 13/04 AU 01/11



«AVOINE» CHÂTEAU DE LATOUR



GPS : N 43°52'21" - E 3°1'49"

Association des Amis du Château
Latour-sur-Sorgues - 12540 MARNHAGUES-ET-LATOUR
Tél. 05 65 99 33 78 - 07 70 06 03 11
Internet: www.gites-de-latour.com

OUVERTURE : TOUTE L'ANNÉE

€	HS	MS	BS
Sem	642/747		
WE	/	222/252	
Nuit	/	138/153	

*Tarif: draps compris



LA MAISON D'HUGUÉTOUNE



GPS : N 44°1'18" - E 3°18'7"

Vanessa ANDRÉ
8, rue St-Christophe - 12230 NANT
Tél. 06 87 17 95 90
Facebook : huguetounehouse

OUVERTURE : DU 27/04 AU 03/11

€	HS	MS	BS
Sem	450/ 650	350/ 450	300/ 400
Mini Sem	/	150/300	
WE	/	100/250	



MAISON DU TAILLEUR



GPS : N 44°4'31" - E 3°16'21"

Olivier FROMOND
St-Sauveur du Larzac - 12230 NANT
Tél. 06 86 65 28 47 - 06 80 43 52 11
Internet: www.saintsauveurdularzac-gite.com

OUVERTURE : DU 01/04 AU 11/11

€	HS	MS	BS
Sem	460	400	/

*Tarif: chauffage en sus



Place du Claux - 12230 NANT



www.visit-larzac.com

5 PERSONNES

«LE GRIFFON» CASTEL DE CANTOBRE



GPS : N 44°3'27" - E 3°18'18"

Lionel et Peggy HAINES

Cantobre, Rue de l'Eglise - 12230 NANT

Tél. 05 65 62 85 70 - 06 02 38 32 58

Internet: www.casteldecantobre.fr

OUVERTURE : TOUTE L'ANNÉE



€	HS	MS	BS
Sem	1166	704	704
WE	/	341/412	



LA BERGERIE DE CANTOBRE



GPS : N 44°3'28" - E 3°18'18"

Eric BUFFENOIR

Cantobre - 12230 NANT

Tél. 06 20 30 74 12

E-mail: labergeriedecantobre@gmail.com

OUVERTURE : TOUTE L'ANNÉE



€	THS	HS	MS	BS
Sem	1300	900	750	750
WE	450	450	300	300



PASCAL DIEZ



GPS : N 44°1'33" - E 3°21'24"

13 rue de la Cabrune - 12230 ST-JEAN DU BRUEL

Tél. 04 67 44 72 23 - 06 37 64 79 20

E-mail: n.cavaille68@gmail.com

OUVERTURE : DU 01/04 AU 31/10



€	HS	MS	BS
Sem	250	200	/

*Tarif: chauffage en sus



GITE DU ROUQUET



GPS : N 43°58'1" - E 3°10'41"

Jean-Marie LACOMBE

Le Rouquet - 12230 STE-EULALIE DE CERNON

Tél. 05 65 75 55 66 (centrale de réservation)

Internet: www.gites-de-france-aveyron.com

OUVERTURE : DU 01/04 AU 31/10



€	THS	HS	MS	BS
Sem	490	460	370	290



05 65 62 23 64



infos@tourisme-larzac.com

5 PERSONNES

L'ÉRABLE



GPS : N 43°57'28" - E 3°3'16"

Bemadette et Lucien MOULIÈRES
105 chemin du Mus - 12250 VIALA DU PAS DE JAUX
Tél. 05 65 60 86 75 - 06 85 10 59 17
E-mail : lucien.moulieres@wanadoo.fr



€	HS	MS	BS
Sem	510/ 520	400/ 410	280/ 300
WE	/	200	200

OUVERTURE : TOUTE L'ANNÉE



LES TUILES - La Blaquèrerie 12230 LA COUVERTOIRADE - Tél. 05 65 75 55 66 (centrale de réservation)

GITE DES DEUX RIVIÈRES - Résidence des Deux Rivières, La Mouline - 12230 NANT - Tél. 06 11 56 66 24

LE COCHONNIER - 12230 LE VIALA DU PAS DE JAUX - Tél. 06 75 30 05 13

LA FRACHIVE - Le Rouquet 12230 STE-EULALIE DE CERNON - Tél. 05 65 75 55 66 (centrale de réservation)



Place du Claux - 12230 NANT



www.visit-larzac.com

6 PERSONNES

LA CARLINE



GPS : N 43°56'13" - E 3°11'49"

Sophie BONNAL

Caussenuéjols - 12540 CORNUS

Tél. 06 03 59 59 39

Internet: <http://lacarline.wixsite.com/larzac>

OUVERTURE : DU 27/04 AU 28/09



€	HS	MS
Sem	930	730
WE	/	/



LA MOMONDE ★★★



GPS : N 43°52'39" - E 3°13'4"

Sandrine GUIBERT

3695 Route de Sorgues - 12540 CORNUS

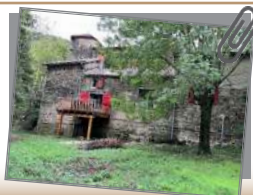
Tél. 06 51 26 02 13

Internet: <https://lamomonde.fr/>

OUVERTURE : DU 01/05 AU 31/10



€	HS	MS	BS
Sem	1000/ 1200	1000	900
WE	/	/	/



LES ORCHIS



GPS : N 43°50'0" - E 3°12'20"

Michèle et Alain FABRE

La Bastide des Fonts - 12540 CORNUS

Tél. 05 65 42 13 56 - 06 73 34 07 83

Internet: www.larzac-gite.fr

OUVERTURE : TOUTE L'ANNÉE



€	THS	HS	MS	BS
Sem	500	400	330	270
Mini Sem	/	/	280	
WE	/	/	180	



GÎTE DU GUILHAUMARD ET DU LARZAC



GPS : N 43°54'21" - E 3°13'4"

Route de Cabanes - Le Mas de Raynal - 12540 CORNUS

Tél. 06 77 68 29 06

E-mail: contact@lesclesdularzac.com

OUVERTURE : TOUTE L'ANNÉE



€	THS	HS	MS	BS
Sem	540 / 580	500 / 540	420 / 500	380 / 420

*Tarif: chauffage en sus



05 65 62 23 64



infos@tourisme-larzac.com

GÎTE DU VIALA - PETIT GÎTE N°1

 2  6

GPS : N 43°54'42" - E 3°10'48"

Frédéric CAUMEL

Le Viala - 12540 CORNUS

Tél. 05 65 99 54 08 - 06 62 83 71 71

Internet: www.grandgitedularzac.fr

OUVERTURE : TOUTE L'ANNÉE



€	Toute saison
Nuit	84/96

*Tarif: chauffage et ménage en sus



GITE DE LA CALADE

 2  6

GPS : N 43°54'446" - E 3°19'2"

Adelaïde BISCH-PINGAUD

La cité 12230 LA COUVERTOIRADE

E-mail: apingaud@gmail.com

OUVERTURE : TOUTE L'ANNÉE



€	HS	MS	BS
Nuit	140		



MAISON DU PRADEL

 2  6

GPS : N 43°59'18" - E 3°5'30"

Pierre ANGLADE

12230 LAPANOUSE DE CERNON

Tél. 06 83 01 21 24

E-mail: anglade.pierre@orange.fr

OUVERTURE : TOUTE L'ANNÉE



€	HS	MS	BS
Sem	380		
WE	/	180	



LA CAZELLE

 2  6

GPS : N 43°59'44" - E 3°5'55"

Emilie et Frédéric PELISSIER

12230 LAPANOUSE DE CERNON

Tél. 05 65 62 72 07 - 06 72 32 27 45

E-mail: jacques.pelissier7@wanadoo.fr

OUVERTURE : TOUTE L'ANNÉE



€	HS	MS	BS
Sem	270/480		
WE	120/300		



6 PERSONNES

LE DURZON N°1

🛏️ 4 🧑 6

GPS : N 44°1'17" - E 3°17'34"

Thierry MAILLEFERT
4, lotissement St-Martin - 12230 NANT

Tél. 06 50 27 88 11

Internet : gitemaillefert.free.fr

OUVERTURE : TOUTE L'ANNÉE



€	HS	MS	BS
Sem	750	600	



Possibilité de louer un autre gîte de 4 pers à côté

MA FA SUSA 🌿

🛏️ 2 🧑 6

GPS : N 44°2'15" - E 3°17'28"

Martine et Jean-Paul LAURENTS
Les Cuns - 12230 NANT

Tél. 05 65 62 22 05 - 06 08 14 09 79

E-mail : contact@camping-roc-qui-parle-aveyron.fr

OUVERTURE : TOUTE L'ANNÉE



€	THS	HS	MS	BS
Sem	600	560	455	420
WE	/	/	130	



LA CAUSSEARDE ★★★

🛏️ 3 🧑 6

GPS : N 44°2'43" - E 3°18'8"

Suzanne LEEFERS - Camping Le Val de Cantobre
Domaine de Vellas 12230 NANT

Tél. 09 70 73 10 38

E-mail : valdecantobre@rcn.fr

OUVERTURE : TOUTE L'ANNÉE



€	THS	HS	MS	BS
Sem	1638 /2744			-
Nuit		125 /170	117 /151	117



LES HIRONDELLES

🛏️ 3 🧑 6

GPS : N 44°1'30" - E 3°14'27"

Eliane GABRIAC
Les Liquisses Hautes - 12230 NANT

Tél. 05 65 48 89 49 - 06 07 70 41 53

Internet : http://gite-des-hirondelles-16.websself.net

OUVERTURE : TOUTE L'ANNÉE



€	HS	MS	BS
Sem	520	420	420
Nuit*	/	120*	

*2 ou 3 nuits mini selon saison

*Tarif: chauffage en sus



05 65 62 23 64



infos@tourisme-larzac.com

6 PERSONNES

LES VALETES

2 6

GPS : N 44°1'3" - E 3°21'5"

Isabelle CAMPS

Seingleys - 12230 ST-JEAN DU BRUEL

Tél. 06 17 87 21 20

Internet: www.gite-aveyron-fabarede.com

OUVERTURE : TOUTE L'ANNÉE



€	HS	MS	BS
Sem	420/540		
WE	240/280		
Nuit	80/90*		

Ménage et chauffage en sus.

* hors WE



SC POLIPHINE

3 6

GPS : N 44°1'27" - E 3°21'47"

Didier PALET - 1, chemin des Carboundials

12230 ST-JEAN DU BRUEL

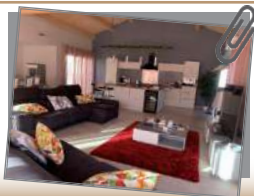
Tél. 06 72 45 67 49

Email : scpoliphine@gmail.com

OUVERTURE : DU 01/04 AU 03/09



€	THS	HS	MS
Sem	1400	1260	1050



JEAN-MARC BETUEL

3 6

GPS : N 44°1'24" - E 3°21'56"

Le Clos des Egals, Le Bruel 12230 ST-JEAN DU BRUEL

Tél. 06 49 58 56 82

Email : jm.betuel@orange.fr

**OUVERTURE : DU 01/01 AU 27/07
& DU 01/09 AU 31/12**



€	Toute saison
Nuit	180

*Mini 2 nuits. 10% de réduction à partir de 7 nuits.



GITE DE L'IMPASSE DU COUVENT

3 6

GPS : N 43°58'58" - E 3°8'8"

Hélène CROLY

4, rue de la Maurine - 12230 STE-EULALIE DE CERNON

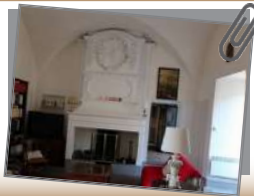
Tél. 06 86 85 38 01

E-mail: impasseducouvent@gmail.com

OUVERTURE : DU 01/04 AU 03/11



€	THS	HS	MS	BS
Sem	850	800	770	
Mini Sem			350	
WE			250	



Place du Claux - 12230 NANT



www.visit-larzac.com

6 PERSONNES

LA LAVOGNE



GPS : N 43°58'52" - E 3°8'11"

Rémy ARBOUY

Le Mas Trinquier - 12230 STE-EULALIE DE CERNON

Tél. 06 28 40 16 98

E-mail: magali.bonnefous@gmail.com

OUVERTURE : DU 06/04 AU 21/09

€	THS	HS	MS
Sem	650	600	520

*5 nuits minimum



APPARTEMENT FAMILIAL COEUR DE VILLAGE - 1 impasse de l'église - 12230 ST-JEAN DU BRUEL

- Tél. 06 65 62 93 41

APPARTEMENT AGRÉABLE COEUR DE VILLAGE - 1 impasse de l'église - 12230 ST-JEAN DU BRUEL

- Tél. 06 65 62 93 41

LE ROUGE GORGE 🌳🌳🌳 - Le Mas Trinquier - 12230 STE-EULALIE DE CERNON - Tél. 05 65 75 55 66 (centrale de réservation)

MAISON AU COEUR DES REMPARTS - 1 rue Marinou - 12230 STE-EULALIE DE CERNON - Tél. 06 84 55 00 99

LE GITE DU PARC 🌳🌳🌳 - Rue des Pénitents - 12230 NANT - Tél. 05 65 75 55 66 (centrale de réservation)

JÉRÔME LOUIS - 12230 ST- PAUL DES FONTS - Tél. 06 33 76 03 88

BORIS KUPERMAN - 12540 FONDAMENTE - Tél. 06 88 74 13 93

LA CH'TITE CARDABELLE - 80 Rue Basse 12540 CORNUS - Tél. 06 89 20 11 37



05 65 62 23 64



infos@tourisme-larzac.com

7 PERSONNES

FERNAND SAUVEPLANE



GPS : N 44°55'41" - E 3°0'21"

St-Jean d'Alcas - 12230 ST-JEAN ET ST-PAUL

Tél. 06 22 10 94 06

Email : fernand.sauveplane@sfr.fr

OUVERTURE : DU 02/01 AU 20/12

€	HS	MS	BS
Nuit		128	



XAVIER MAGNE - Valescure 12230 ST- JEAN DU BRUEL - Tél. 06 15 10 14 42



8 PERSONNES

LE GRAND CHÊNE



GPS : N 43°56'11" - E 3°10'11"

Henriette et Michel PONS

Le Figayrol - 12540 CORNUS

Tél. 06 30 26 81 64

Internet: www.gite-legrandchene.fr

OUVERTURE : TOUTE L'ANNÉE



€	HS	MS	BS
Sem	590	540	540
Mini Sem	/	340/490	
WE	/	280	



LA CHAPELLE



GPS : N 43°52'55" - E 3°8'42"

Alain DE RICARD

Labadié - 12540 FONDAMENTE

Tél. 06 44 37 91 08

E-mail: jessicarenaud12230@hotmail.com

OUVERTURE : TOUTE L'ANNÉE



€	HS	MS	BS
Sem	800	700	600

*Tarif: chauffage en sus



L'ARMANDINE ★★★★★



GPS : N 44°0'32" - E 3°9'28"

Claude CHAMBAUD

5 place de la mairie - 12230 LA CAVALERIE

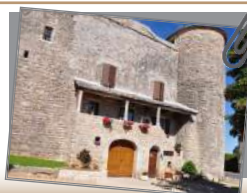
Tél. 05 65 46 36 90 - 06 33 51 51 81

Internet: www.larmandine.fr

OUVERTURE : TOUTE L'ANNÉE



€	HS	MS	BS
Sem	800	700	650
Mini Sem	/	350	



GÎTE LA JEANNE



GPS : N 43°59'44" - E 3°5'55"

Annie CHABIRAND

Rue du Café - 12230 LAPANOUSE DE CERNON

Tél. 05 65 62 71 62 - 06 40 51 08 34

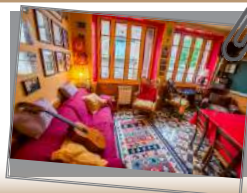
Internet : <http://gitelajeanne.com>

OUVERTURE : TOUTE L'ANNEE



€	Toute saison
Sem	910
Nuit*	250

*Tarif: 2 nuits minimum
Chauffage en sus



05 65 62 23 64



infos@tourisme-larzac.com

8 PERSONNES

LOU CASTEL

 4  8

GPS : N 44°49'51" - E 3°10'23"

Mme de G. Le château - 12230 LE CLAPIER

Tél. 06 75 96 22 15

E-mail: madamedeg8@gmail.com

OUVERTURE : TOUTE L'ANNÉE



€	HS	BS
Sem	990	800
Nuit	185	150

*Tarif : 2 nuits mini en basse saison
et 3 nuits en haute saison



LE CAMARAT

 3  8

GPS : N 44°0'9" - E 3°17'15"

Isabelle NAUJAC

Route du Durzon - 12230 NANT

Tél. 05 65 62 25 03 - 06 85 66 49 77

Internet: www.gite-lecamarat.com

OUVERTURE : DU 02/03 AU 31/12



€	HS	MS	BS
Sem	700	650/700	700
WE	/	250/275	
Nuit	/	140/165	

*Tarif: chauffage inclus



LE CANARD

 4  8

GPS : N 44°3'27" - E 3°18'20"

Derrick WILD

Cantobre - 12230 NANT

Tél. 07 80 54 39 29 - 05 65 58 79 97

E-mail: derrick.wild@wanadoo.fr


OUVERTURE : TOUTE L'ANNÉE



€	HS	MS	BS
Sem	120/ 150	90/ 100	60/ 80
WE	/	160/ 200	160/ 200



LA MAISON DE L'AYRAL

 3  8

GPS : N 44°3'27" - E 3°18'20"

Pascale DE RAYMOND

10 rue du Four - 12230 NANT

Tél. 06 26 17 96 74

E-mail: pascale.de.raymond@gmail.com

OUVERTURE : DU 04/05 AU 28/09



€	HS	MS	BS
Sem	700	450	/



Place du Claux - 12230 NANT



www.visit-larzac.com

8 PERSONNES

CHRISTIANE CROS *

9, route de St-Rome - 12230 STE-EULALIE DE CERNON

Tél. 04 68 60 62 13 - 06 43 68 61 47

E-mail: michel.cros@free.fr

OUVERTURE : TOUTE L'ANNÉE



GPS : N 43°58'52" - E 3°8'11"

€	HS	MS	BS
Sem	400		300



L'OUSTAL DE GENIEZ

Pierre GENIEZ

1 rue de la Roche - 12230 STE-EULALIE DE CERNON

Tél. 06 24 06 21 98

E-mail: camillerodriguez12@laposte.net

OUVERTURE : DU 01/04 AU 03/11



GPS : N 43°58'53" - E 3°8'2"

€	HS	MS
Sem	750	600
Nuit	/	110

*Tarif: chauffage en sus



BIENVENUE CHEZ NOUS

7, volte de la Condamine - 12230 NANT

Réservation «Les Clés du Larzac»

Tél. 06 77 68 29 06

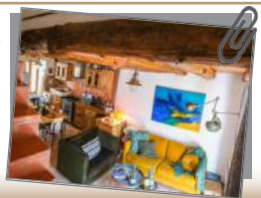
Internet : www.lesclesdularzac.fr

OUVERTURE : TOUTE L'ANNÉE



GPS : N 44°1'17" - E 3°18'14"

€	THS	HS	MS	BS
Sem	1050	900	800	700
Nuit	/	130	115	100



05 65 62 23 64



infos@tourisme-larzac.com

LA CARDABELLE - AYG8010



GPS: N 43°55'42" - E 3°0'22"

Nicole et René BRU

St-Jean d'Alcas - 12250 ST-JEAN-ST-PAUL

Tél. 06 84 77 46 74

E-mail: gitelacardabelle@gmail.com

OUVERTURE : TOUTE L'ANNÉE



€	THS	HS	MS	BS
Sem	688.8	652.8	606.8	664
WE	/	/	311.6	



L'OUSTAL DU LARZAC ***



GPS: N 44°0'5" - E 3°2'47"

M. DEBORD

Rue Emma Calvé - 12230 LA BASTIDE PRADINES

Tél. 04 73 97 12 59 - 06 24 90 72 68

Internet: www.gite-larzac-aveyron.fr

OUVERTURE : TOUTE L'ANNÉE



€	Toute saison
Sem	170/500

Ménage en sus.



L'ESCAMPETTE



GPS: N 44°1'21" - E 3°21'41"

13 Grand'rué 12540 ST-JEAN DU BRUEL

Tél. 0781607106

E-mail: lescampette12@gmail.com

OUVERTURE : DU 06/04 AU 31/12



€	HS	MS
Nuit	200	



LE CASTEL DE CANTOBRE



GPS: N 44°3'27" - E 3°18'19"

Lionel et Peggy HAINES

Deux gîtes à louer ensemble

Cantobre, Rue de l'Eglise - 12230 NANT

Tél. 05 65 62 85 70 - 06 02 38 32 58

Internet: www.casteldecantobre.fr

OUVERTURE : TOUTE L'ANNÉE



€	HS	MS	BS
Sem	2158	1300	
WE	/	631/761	



Place du Claux - 12230 NANT



www.visit-larzac.com

11 PERSONNES

GITE DES REMPARTS - Chemin dit de la Bruyère 12230 LA CAVALERIE - Tél. 06 71 18 19 10

12 ET 13 PERSONNES

LES CASTELS DE SORGUE



GPS : N 43°52'43" - E 3°7'44"

Gérard AYOT

12540 FONDAMENTE

Tél. 05 65 99 38 35 - 06 08 99 42 28

Internet: www.lescastelsdesorgue.com

OUVERTURE : DU 29/03 AU 29/11

€	THS	HS	MS	BS
Sem	4900	4400	3400	2600
Mini Sem	/	/	2000/2200	
WE	/	/	1700	



GÎTES LE DURZON



GPS : N 44°1'17" - E 3°17'34"

Thierry MAILLEFERT

Deux gîtes à louer ensemble

4, lotissement St-Martin - 12230 NANT

Tél. 06 50 27 88 11

Internet: gitemaillefert.free.fr

OUVERTURE : TOUTE L'ANNÉE

€	Toutes saisons
Sem	1100/1400



GÎTES DU CHÂTEAU DE LATOUR



GPS : N 43°52'21" - E 3°1'51"

Association des Amis du Château

3 gîtes à louer ensemble

Latour-sur-Sorgues - 12540 MARNHAGUES-ET-LATOUR

Tél. 05 65 99 33 78 - 07 70 06 03 11

Internet: www.gites-de-latour.com

OUVERTURE : TOUTE L'ANNÉE

€	Toutes saisons
Sem	1897/2206
WE	/ 657/746
Nuit	/ 409/448



05 65 62 23 64



infos@tourisme-larzac.com

15 PERSONNES ET PLUS

LES GITES DE TAPIÈS **

 6  15/19

GPS : N 43°50'47" - E 3°13'53"

Anne-Sophie BESSIERE
Tapiès - 12540 CORNUS
Tél. 06 45 44 13 58
Internet: gites-herault-aveyron.com

OUVERTURE : TOUTE L'ANNÉE



€	HS	MS	BS
Nuit		340	

*3 nuits minimum



«LE GÎTE»

 7  20

GPS : N 44°0'31" - E 3°9'36"

8, rue Côte Bossue - 12230 LA CAVALERIE
Tél. 05 65 62 78 62 - 06 07 77 87 86
Internet: www.legite-fr.com

OUVERTURE : Du 01/04 AU 11/11



€	Toutes saisons	
Sem	2000	
WE	/	680
Nuit	/	340



GÎTE DE MONTREDON

 5  15

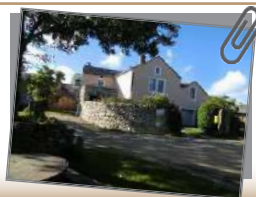
GPS : N 43°3'26" - E 3°14'30"

Montredon
12100 LA ROQUE STE-MARGUERITE
Tél. 05 65 62 27 65 - 07 88 37 90 25
Internet: www.gitedemontredon.fr

OUVERTURE : TOUTE L'ANNÉE



€	Toutes saisons	
Sem	1795	
Nuit	295	



LÉGENDE DES PICTOS / LABELS LEGEND

 Mode de paiement	 Payment method	 Services	 Services
 Carte Bancaire	Credit cards	 Animaux acceptés	Pets allowed
 Chèques Vacances	Traveller's cheques	 Parking	Car park
Capacité	Capacity	 Accès Internet / WIFI	Internet access / WIFI
 Nb de chambres	Nb of rooms	 Accès handicapés moteur	Disabled access
 Nb de personnes	Nb of persons	 Climatisation	Air conditioning
Périodes tarifaires		 Garage	Garage
THS Très Haute Saison / Peak season		 Lave-linge	Washing machine
HS Haute Saison / High season		 Jardin	Garden
MS Moyenne Saison / Middle season		 Jeux Enfants	Children's play area
BS Basse Saison / Low season		 Equipements Enfants	Children's facilities
		 Piscine	Swimming pool
		 Bien-être	Well being
		 Télévision	TV
		 Location de linge	Linen for hire
		 Barbecue	Barbecue
		 Cheminée/Poêle	Fireplace
		 Terrasse / Cour	Terrace
		 Lac / Rivière	Lake / River
		 A la ferme	In a farm



INFORMATIONS

Envie de complément d'information, l'équipe de l'office de tourisme se tient à votre disposition.

Office de Tourisme Larzac et Vallées - Place du Claux – 12230 Nant

Email : infos@tourisme-larzac.com - **Tél :** 05 65 62 23 64

Les services proposés par les professionnels du tourisme peuvent varier selon la période. Les informations sont données à titre indicatif et n'engagent en aucun cas la responsabilité de l'Office de Tourisme. Document non contractuel. - IPNS. Ne pas jeter sur la voie publique.